



AIR CONDITIONER Systems

2019

Fancoil



WESTEN
AIR

AIR CONDITIONER Systems

WESTEN AIR

AIR CONDITIONER Systems
An Idea For A Better Tomorrow



Brand Story

در اکثر مناطق جهان وزش بادهای غربی، برای تهویه طبیعی منطقه جغرافیایی در جریان است، این بادهای غربی بین عرض جغرافیایی ۳۰ تا ۶۰ درجه شمالی و جنوبی و در جهت چرخش زمین می‌وزند. وستن (Westen) در زبان آلمانی به معنی غرب و ایر (Air conditioner) به معنی تهویه مطبوع می‌باشد و نماد وزش بادهای دلپذیر غربی و تهویه مطبوع طبیعی در جهان است. وستن ایر (Westen Air) برگرفته از فرایندی است که ایده‌ای نو را جهت زندگی سبزتر فردای شما، فراهم می‌کند.



WESTEN
AIR

AIR CONDITIONER Systems

WESTEN
AIR

WESTEN
AIR

WESTEN
AIR

WESTEN

WESTEN
BR

WESTEN
BR



An Idea For A Better Tomorrow

ایده ای برای زندگی بهتر

The Product

Commercial & Residential Air Conditioners

Wall Mounted FanCoil:

فن کویل دیواری



Wall Mounted FanCoil

Commercial & Residential Air Conditioners



An Idea For A Better Tomorrow

Wall Mounted FanCoil

Cooling
Heating



Wall Mounted FanCoil فن کویل دیواری								
		200		300		400		
Model NO.		WWF-200H1	WWF-300H1	WWF-400H1				
Power supply	V/Ph/Hz	220-240/1/50 208-230/1/60	220-240/1/50 208-230/1/60	220-240/1/50 208-230/1/60	هرتز / فاز / ولت	برق تغذیه		
Capacity								
Air-flow volume	Hi/Med/Lo	CFM m3/h	200/150/100 340/255/170	300/225/150 510/382.5/255	400/300/340 680/510/340	متر مکعب بر ساعت	میزان هوا دهی	
Cooling	Hi Speed	w	1080	2712	3618	وات	سرعت بالا	
	Medium Speed	w	1537	2305	3075	وات	سرعت میانه	
	Low Speed	w	1175	1763	2352	وات	سرعت پایین	
Heating	Hi Speed	w	2709	4070	5418	وات	سرعت بالا	
	Medium Speed	w	2303	3460	4605	وات	سرعت میانه	
	Low Speed	w	1761	2646	3522	وات	سرعت پایین	
Physical data								
Hydraulic Resistance	KPa	30	30	30	فشار استاتیکی مضاعف			
Noise level(High-speed)	dB(A)	42/39/36	42/39/36	43/40/37	سطح صدا (بیشترین سرعت)			
Max.Working Pressure	M pa	1.6	1.6	1.6	میزان افت فشار آب			
Indoor Coil	Number Of Rows	3			تعداد ردیف			
	Fin type	cooper tube , aluminum fin			نوع فن			
Fan	Motor Quantiy	pcs	1	1	1	دستگاه	تعداد فن	
	Fan Quantity	pcs	1	1	1	دستگاه	تعداد موتور	
	Power Input	W	52	52	62	وات	جرایم مصرفی	
Dimension (W*H*D)	mm	850×300×198	850×300×198	850×300×198	ابعاد (عرض×ارتفاع×عرض)			
Pipe	Net/Gross weight	Kg	11/12.5	11/12.5	12.6/14.5	کیلو گرم	با بسته بندی / خالص	
	Water- inlet pipe		RC 1/2" (DN15)			سایز لوله ورودی		
	Water- outlet pipe		RC 1/2" (DN15)			سایز لوله خروجی		
	Drainage pipe	mm	DN15			میلیمتر	لوله تخلیه (درین)	
Wall Mounted FanCoil فن کویل دیواری								
		500		600		800		
Model NO.		WWF-500H1	WWF-600H1	WWF-800H1				
Power supply	V/Ph/Hz	220-240/1/50 208-230/1/60	220-240/1/50 208-230/1/60	220-240/1/50 208-230/1/60	هرتز / فاز / ولت	برق تغذیه		
Capacity								
Air-flow volume	Hi/Med/Lo	CFM m3/h	500/375/250 850/637.5/425	600/450/300 1020/765/510	800/600/680 1360/1020/680	متر مکعب بر ساعت	میزان هوا دهی	
Cooling	Hi Speed	w	4514	5406	7210	وات	سرعت بالا	
	Medium Speed	w	3837	4595	6129	وات	سرعت میانه	
	Low Speed	w	2934	3514	4687	وات	سرعت پایین	
Heating	Hi Speed	w	6767	8155	10807	وات	سرعت بالا	
	Medium Speed	w	5752	6898	9186	وات	سرعت میانه	
	Low Speed	w	4399	5275	7025	وات	سرعت پایین	
Physical data								
Hydraulic Resistance	KPa	30	40	40	فشار استاتیکی مضاعف			
Noise level(High-speed)	dB(A)	47/43/40	47/43/40	49/45/41	سطح صدا (بیشترین سرعت)			
Max.Working Pressure	M pa	1.6	1.6	1.6	میزان افت فشار آب			
Indoor Coil	Number Of Rows	3			تعداد ردیف			
	Fin type	cooper tube , aluminum fin			نوع فن			
Fan	Motor Quantiy	pcs	1	1	1	دستگاه	تعداد فن	
	Fan Quantity	pcs	1	1	1	دستگاه	تعداد موتور	
	Power Input	W	76	96	134	وات	جرایم مصرفی	
Dimension (W*H*D)	mm	970×315×235	970×315×235	1100×330×235	ابعاد (عرض×ارتفاع×عرض)			
Pipe	Net/Gross weight	Kg	15/17	16/18	20/23	کیلو گرم	با بسته بندی / خالص	
	Water- inlet pipe		RC 1/2" (DN15)			سایز لوله ورودی		
	Water- outlet pipe		RC 1/2" (DN15)			سایز لوله خروجی		
	Drainage pipe	mm	DN15			میلیمتر	لوله تخلیه (درین)	
FanCoil Unit								

WESTEN
SR

The Product

Commercial & Residential Air Conditioners

Ceiling floor fancoil:

فن کویل سقفی زمینی



Ceiling Floor Fancoil

Commercial & Residential Air Conditioners



An Idea For A Better Tomorrow

Celling & Floor Fancoil

Cooling
Heating



Celling & Floor Fancoil فن کویل سقفی - زمینی												
Model NO.		300		400		600		800		1000		
		WFF-300H1	WFF-400H1	WFF-600H1	WFF-800H1	WFF-1000H1						
Power supply		V/Ph/Hz	220-240/1/50	220-240/1/50	220-240/1/50	220-240/1/50	220-240/1/50	220-240/1/50	220-240/1/50	هرتز / فاز / ولت	برق تغذیه	
Capacity			208-230/1/60	208-230/1/60	208-230/1/60	208-230/1/60	208-230/1/60	208-230/1/60	208-230/1/60			
Air-flow volume	Hi/Med/Lo	CFM	400/300/200	500/375/250	600/450/300	800/600/400	1000/750/500			متر مکعب بر ساعت	میزان هوا دهی	
Cooling	Hi Speed	w	3600	4514	5406	7210	9000			وات	سرعت بالا	
	Medium Speed	w	3075	3837	4595	6129	7665			وات	سرعت میانه	
	Low Speed	w	2352	2934	3514	4687	5862			وات	سرعت پایین	
Heating	Hi Speed	w	5418	6767	8115	10807	13512			وات	سرعت بالا	
	Medium Speed	w	4605	5752	6898	9186	11485			وات	سرعت میانه	
	Low Speed	w	3522	4399	5275	7025	8783			وات	سرعت پایین	
Noise level(High-speed)		dB(A)	42/38/34	45/41/37	48/44/40	48/44/40	50/46/42				سطح صدا (بیشترین سرعت)	
Water flow volume		m3/h	0.62	0.8	0.98	1.25	1.58				میزان جریان آب	
Water pressur drop		M pa	1.6	1.6	1.6	1.6	1.6				میزان افت فشار آب	
Indoor Coil		Number Of Rows	3								تعداد ردیف	کویل سیستم
		Fin type	cooper tube , aluminum fin								نوع فن	
Fan	Motor Quantity	pcs	1	1	1	1	1			دستگاه	تعداد فن	
	Fan Quantity	pcs	2	2	3	3	4			دستگاه	تعداد موتور	
	Power Input	W	78	93	117	190	230			وات	جریان مصرفی	
Dimension (W*H*D)		Net (Body)	mm	929×660×205	929×660×205	1280×660×205	1280×660×205	1631×660×205			ابعاد (عمق×ارتفاع×عرض)	
Pipe	Net/Gross weight	Kg	24/27	25/28	30/35	33/38	44/50			کیلو گرم	با بسته بندی / خالص	
	Water- inlet pipe		RC 34" (DN20)									سایز لوله ورودی
	Water- outlet pipe		R 34" (DN20)									سایز لوله خروجی
		Drainage pipe	mm	DN20							میلیمتر	لوله تخلیه (درین)
Fancoil												

The Product

Commercial & Residential Air Conditioners

Horizontal Concealed Fancoil

فن کویل سقفی توکار



Horizontal Concealed Fancoil

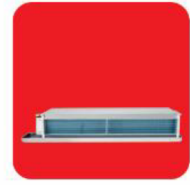
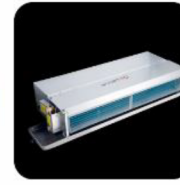
Commercial & Residential Air Conditioners



An Idea For A Better Tomorrow

Horizontal Concealed Fancoil

Cooling
Heating



فان کویل سقفی توکار Horizontal Concealed Fancoil

Model No.		WOLF - 200 H1	WOLF - 300 H1	WOLF - 400 H1	WOLF - 500 H1	WOLF - 600 H1			
Power supply	V/Ph/Hz	220-240/1/50 208-230/1/60	220-240/1/50 208-230/1/60	220-240/1/50 208-230/1/60	220-240/1/50 208-230/1/60	220-240/1/50 208-230/1/60	هرتز / فاز / ولت	برق تغذیه	
Capacity								ظرفیت	
Air-flow volume	Hi/Med/Lo	CFM m3/h	200/150/100 340/225/170	300/225/150 510/383/255	400/300/200 680/510/340	500/375/250 850/638/425	600/450/300 1020/765/510	متر مکعب بر ساعت	میزان هوا دهی
Cooling	Hi Speed	w	1808	2712	3618	4514	5406	سرعت بالا	سرمایش
	Medium Speed	w	1537	2305	3075	3837	4595	سرعت میانه	
	Low Speed	w	1175	1763	2352	2934	3514	سرعت پایین	
Heating	Hi Speed	w	2709	4070	5418	6767	8155	سرعت بالا	گرمایش
	Medium Speed	w	2303	3460	4605	5752	6898	سرعت میانه	
	Low Speed	w	1761	2646	3522	4399	5275	سرعت پایین	
Physical data								اطلاعات فیزیکی	
External static pressure	Pa	30	30	30	30	30	فشار استاتیکی مضاعف		
Noise level(High-speed)	dB(A)	37/35/31	39/36/32	41/38/34	43/39/35	45/39/35	سطح صدا (بیشترین سرعت)		
Water flow volume	m3/h	0.35	0.61	0.8	0.95	1.08	میزان جریان آب		
Water pressur drop	M pa	1.6	1.6	1.6	1.6	1.6			
Indoor Coil	Number Of Rows	3					تعداد ردیف		
	Fin type	cooper tube , aluminum fin					نوع فین		
Fan	Motor Quantity	pcs	1	1	1	1	دستگاه	تعداد فن	
	Fan Quantity	pcs	1	2	2	2	دستگاه	تعداد موتور	
	Power Input	W	37/44	52/57	62/71	76/87	96/107	وات	چریان مصرفی
Dimension (W*H*D)	mm	755*547*240	955*547*240	955*547*240	1190*547*240	1190*547*240	ابعاد (صق*ارتفاع*عرض)		
Pipe	Net/Gross weight	Kg	17/18	20/21.5	21.5/23.5	23.5/25.5	25/27.5	کیلو گرم	با بسته بندی / خالص
	Water- inlet pipe	RC 3/4" (DN20)					سایز لوله ورودی		
	Water- outlet pipe	RC 3/4" (DN20)					سایز لوله خروجی		
	Drainage pipe	mm	DN20					لوله تخلیه (درین)	

فان کویل سقفی توکار Horizontal Concealed Fancoil

Model No.		WOLF - 800 H1	WOLF - 1000 H1	WOLF - 1200 H1	WOLF - 1400 H1				
Power supply	V/Ph/Hz	220-240/1/50 208-230/1/60	220-240/1/50 208-230/1/60	220-240/1/50 208-230/1/60	220-240/1/50 208-230/1/60	220-240/1/50 208-230/1/60	هرتز / فاز / ولت	برق تغذیه	
Capacity								ظرفیت	
Air-flow volume	Hi/Med/Lo	CFM m3/h	800/600/400 1360/1020/680	1000/750/500 1700/1275/850	1200/900/600 2040/1530/1020	1400/1050/700 2380/1785/1190	متر مکعب بر ساعت	پایین/میانه/بالا	میزان هوا دهی
Cooling	Hi Speed	w	7210	9018	10810	12611	وات	سرعت بالا	سرمایش
	Medium Speed	w	6129	7665	9189	10719	وات	سرعت میانه	
	Low Speed	w	4687	5862	7072	8197	وات	سرعت پایین	
Heating	Hi Speed	w	10807	13512	16205	18901	وات	سرعت بالا	گرمایش
	Medium Speed	w	9186	11485	13774	16066	وات	سرعت میانه	
	Low Speed	w	7025	8783	10553	12286	وات	سرعت پایین	
Physical data								اطلاعات فیزیکی	
External static pressure	Pa	30/50	30/50	30/50	30/50	30/50	فشار استاتیکی مضاعف		
Noise level(High-speed)	dB(A)	48/42/39	50/44/39	52/46/42	54/48/45	54/48/45	سطح صدا (بیشترین سرعت)		
Water flow volume	m3/h	1.39	1.56	1.92	2.5	2.5	میزان جریان آب		
Water pressur drop	M pa	1.6	1.6	1.6	1.6	1.6	میزان افت فشار آب		
Indoor Coil	Number Of Rows	3					تعداد ردیف		
	Fin type	cooper tube , aluminum fin					نوع فین		
Fan	Motor Quantity	pcs	1	1	1	1	دستگاه	تعداد فن	
	Fan Quantity	pcs	3	4	4	4	دستگاه	تعداد موتور	
	Power Input	W	156/173	174/210	212/249	253/298	وات	چریان مصرفی	
Dimension (W*H*D)	mm	1380*547*240	1580*547*240	1780*547*240	1990*547*240	1990*547*240	ابعاد (صق*ارتفاع*عرض)		
Pipe	Net/Gross weight	Kg	36/40.2	42/47	46/52	48/54	کیلو گرم	با بسته بندی / خالص	
	Water- inlet pipe	RC 3/4" (DN20)					سایز لوله ورودی		
	Water- outlet pipe	RC 3/4" (DN20)					سایز لوله خروجی		
	Drainage pipe	mm	DN20					لوله تخلیه (درین)	
Physical data									

