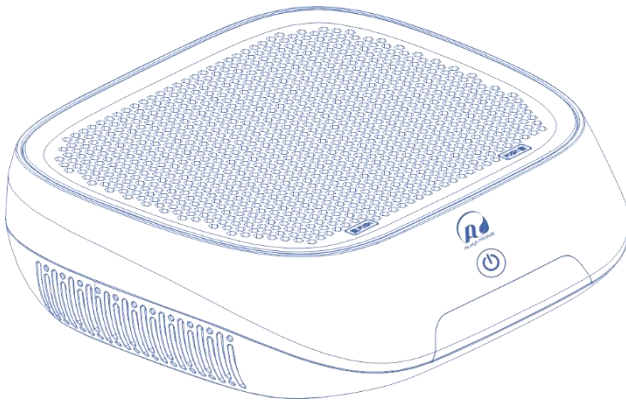


دفترچه راهنما

AP-152

www.havayesh.com

021-73092



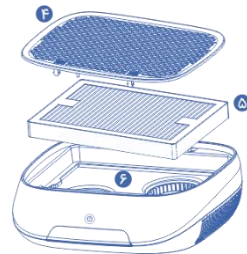
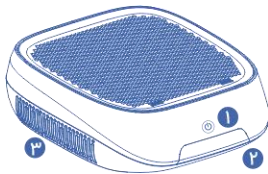
User Manual

معرفی محصول

تصفیه‌هوا آلماپرایم مدل خودرویی یک همراه سالم برای شما و خانواده شما است. این دستگاه انواع آلودگی را از خودروی شما و محیط میز شما (در مصارف رومیزی) تا ۹۹.۹۹ درصد از بین می‌برد.

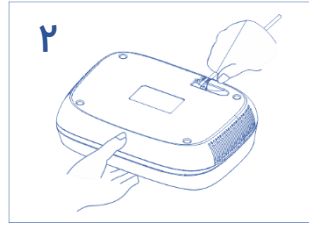
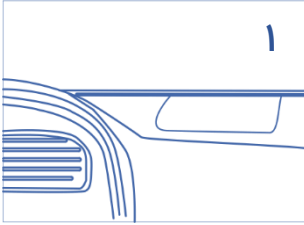
این دستگاه با فیلتراسیون سه مرحله‌ای به همراه فناوری یونایزر هوای پاک و سالم عاری از هرگونه ویروس و باکتری را جایگزین هوای آلوده داخل خودرو می‌کند تا احساس خوب و شادابی را هنگام رانندگی داشته باشید.

ذرات معلق تا ۲.۵ میکرون، گردو غبار توسط فیلتر هپا و بوهای نامطبوع مانند بوی سیگار، بنزین، گازوئیل، فرمالدئید، بنزن و گازهای مضر توسط فیلتر کربن فعال حذف می‌شود؛ ذرات بزرگتر مانند موی حیوانات و ... توسط پیش‌فیلتر جذب می‌شود.



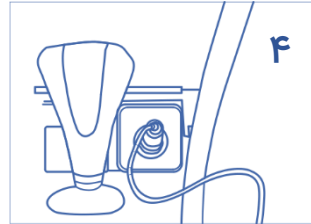
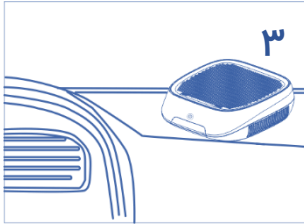
- | | |
|---|---|
| ولتاژ : ۱۲ ولت | ۱- کلید روشن / خاموش |
| قدرت : ۳.۵ وات | ۲- نشانگر وضعیت هوا |
| محدوده پوشش‌دهی: داخل خودرو | ۳- خروجی هوای پاک (هر دو طرف) |
| نرخ تحویل هوای پاک: ۱۵ متر مکعب در ساعت در مصارف رومیزی | ۴- درب فیلتر |
| ابعاد(طول/عرض/ارتفاع): ۲۱۷ / ۱۶۱ / ۵۴ میلی‌متر | ۵- فیلتر کامپکت (پیش‌فیلتر، هپا، کربن فعال) |
| | ۶- فن کم مصرف DC |

نحوه استفاده



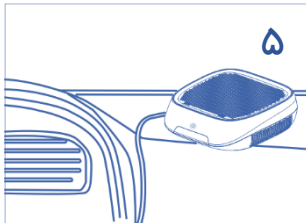
۱- پد ضد لغزش را روی داشبورد قرار دهید.

۲- سیم برق تصفیه هوا را وصل کنید.



۳- تصفیه هوا را روی پد ضد لغزش قرار دهید.

۴- آداپتور را به فنکی خودرو وصل کنید.



۵- سیم برق را در محل پنهان برای تسهیل رانندگی .

۶- با لمس دکمه روشن/خاموش دستگاه شروع به کار می‌کند.

دستورالعمل راه‌اندازی

هنگامی که تصفیه‌کننده هوا متصل شود دستگاه به حالت آماده به کار در می‌آید. با لمس دکمه روشن/خاموش چراغ آبی روشن می‌شود و با دور کم کار می‌کند؛ با لمس مجدد، دکمه، فن دور تند می‌شود و رنگ LED از آبی به سبز تغییر می‌کند.

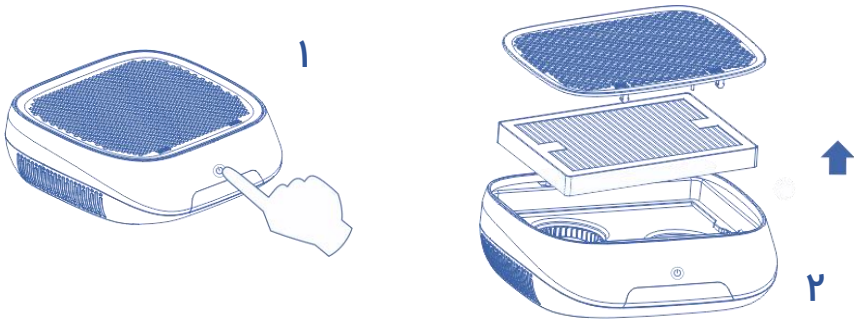


تنظیم مجدد فیلتر:

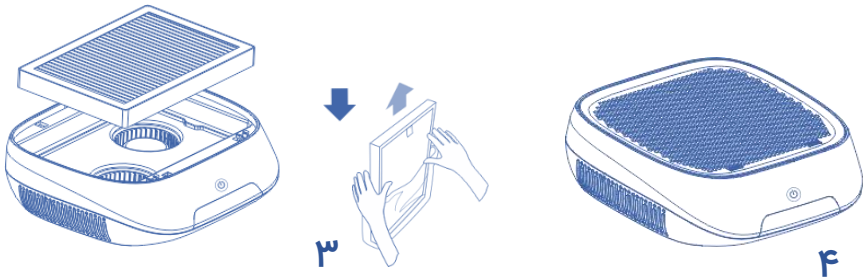
هنگامی که طول عمر فیلتر به حد محدود می‌رسد، چراغ دکمه روشن/خاموش به قرمز چشمک‌زن تغییر می‌کند.

برای ریست کردن چراغ چشمک‌زن قرمز، دکمه روشن/خاموش را لمس و بیش از ۵ ثانیه نگه دارید تا نور آبی ۵ بار چشمک بزند، پس از رها کردن دکمه روشن/خاموش، در حالت آماده به کار قرار می‌گیرد و چراغ قرمز ثابت روشن می‌شود و تنظیم مجدد کامل می‌شود.

تعویض فیلتر



- ۱- دکمه روشن/خاموش را لمس و بیش از ۳ ثانیه نگه دارید، دستگاه را خاموش کنید
- ۲- بر روی کلمه PUSH روی درب فیلتر را فشار دهید، و با دست آن را باز کنید.



- ۳- فیلتر قدیمی را بردارید و فیلتر جدید را جایگزین کنید.
- ۴- درب را جایگذاری کنید، دقت کنید بین‌های درب در جای خود قرار گیرد و با فشار بر روی کلمه PUSH آن را قفل کنید.

نکات مهم

۱- فقط با ولتاژ ذکر شده استفاده شود.

۲- جلوی ورودی و خروجی هوا مانعی نباشد.

۳- دستگاه را از وسایل گرمایشی دور نگه دارید.

۴- هنگامی که دستگاه روشن است آن را جابجا نکنید.

۵- از باز کردن دستگاه و قطعات آن جدا خودداری کنید؛ (از گارانتی خارج می‌شود)

۶- قبل از تمیز کردن یا تعویض فیلتر دستگاه را از برق جدا کنید.

۷- نفوذ آب به داخل دستگاه منجر به آسیب آن شده و از گارانتی خارج می‌شود.

۸- زمانی که از دستگاه به مدت طولانی استفاده نمی‌کنید آن را از منبع تغذیه جدا کنید.

۹- برای جلوگیری از نفوذ آب به دستگاه نسبت به قرار دادن ظرف آب روی آن اکیدا خودداری کنید.

۱۰- برای باز کردن درب فیلتر اجازه دهید دستگاه به مدت ۳ دقیقه دستگاه خاموش باشد.

۱۱- قبل از استارت زدن خودرو و قبل از خاموش کردن خودرو، دستگاه را از منبع تغذیه جدا کنید.

۱۲- دستگاه را به پورت USB ضبط وصل نکنید.

عیب‌یابی

مشکل	دلایل احتمالی
دستگاه با فشار دادن کلید پاور روشن نمی‌شود	<p>۱ « سیم برق بدرستی متصل نشده است.</p> <p>۲ « برق اصلی خانه قطع می‌باشد.</p> <p>۳ « درب فیلتر به درستی نصب نشده است.</p>
<p>راه حل: مطمئن شوید از منبع تغذیه مناسبی استفاده می‌کنید.</p> <p>مطمئن شوید پوشش جلو، به صورت محکم به دستگاه وصل شده است.</p> <p>در غیر اینصورت برای هر گونه خرابی دیگر، لطفاً با مرکز خدمات پس از فروش تماس بگیرید.</p>	
صدای دستگاه زیاد است	<p>۱ « دستگاه روی سطح نامناسب قرار داده شده است.</p> <p>۲ « مسیر ورودی هوا مسدود شده است.</p>
<p>راه حل: روی سطح صاف و محکم قرار دهید/ روی داشبورد از پد ضد لغزش استفاده شود.</p> <p>اطراف دستگاه را بررسی کنید تا جسمی مانع ورود هوا نشود.</p> <p>فیلتر دستگاه را بررسی کنید تا از بسته‌بندی خارج شده باشد.</p>	
<p>بوی ناخوشایند از کابل برق حس می‌شود/ دستگاه مجدد راه‌اندازی می‌شود.</p>	
<p>راه حل: دستگاه را از برق جدا کنید، سپس با مرکز خدمات پس از فروش تماس بگیرید.</p>	
شدت هوای خروج کم است	<p>۱ « مانعی در سر راه ورودی هوا قرار دارد.</p> <p>۲ « فیلتر زودتر از موعد کثیف شده است.</p>
<p>راه حل: جسم خارجی را از دستگاه خارج کنید.</p> <p>با فیلتر جدید جایگزین کنید.</p>	